

住宅都市整備公団

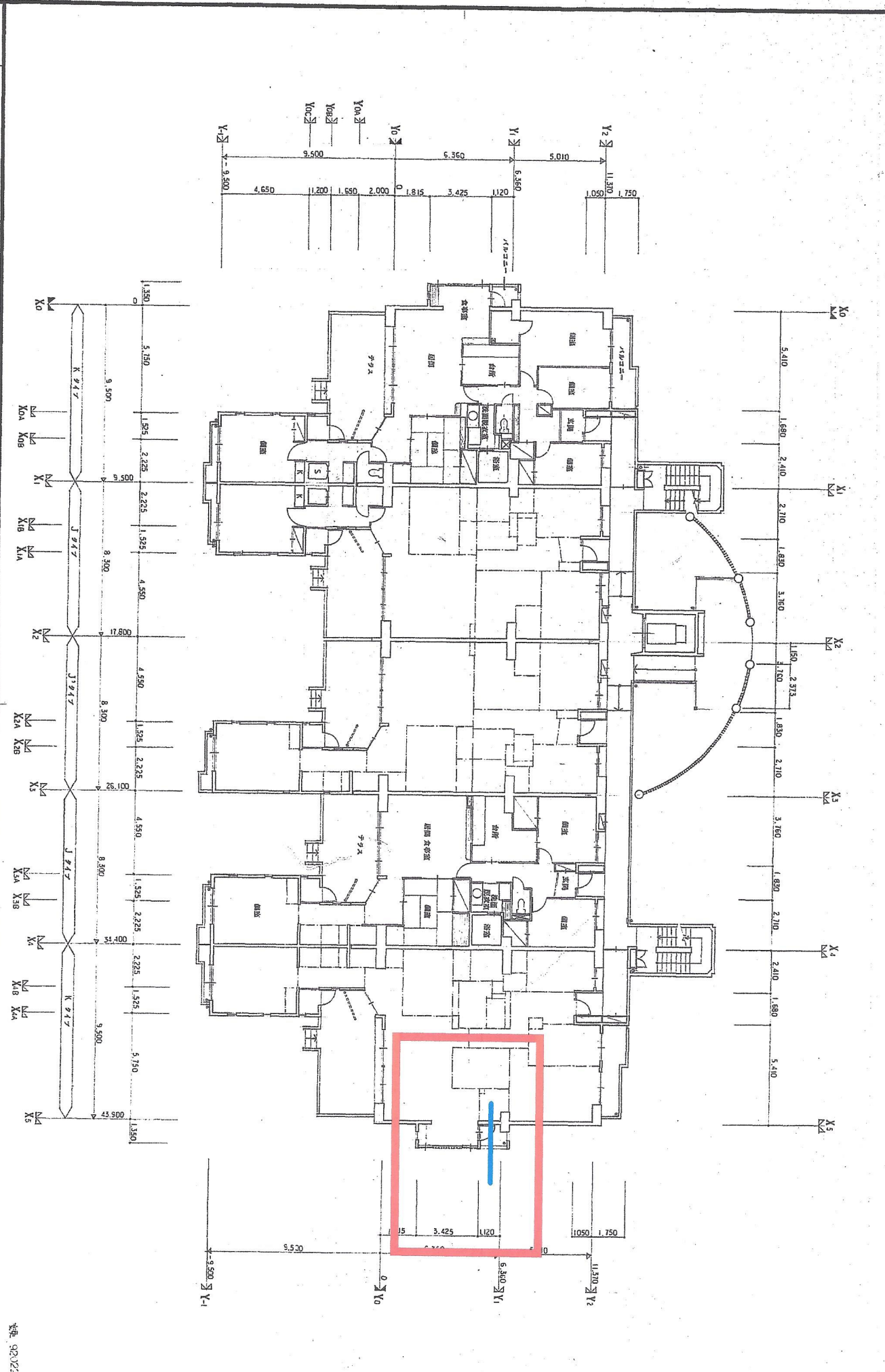
千葉NT014-07B 第5住宅棟竣工

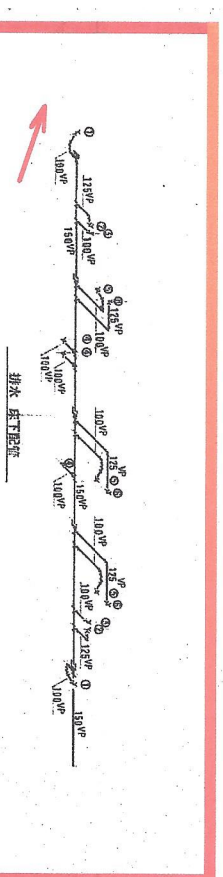
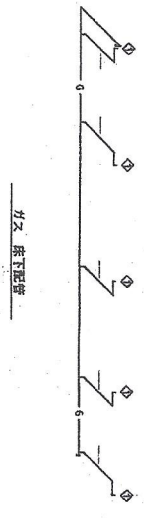
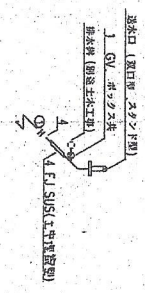
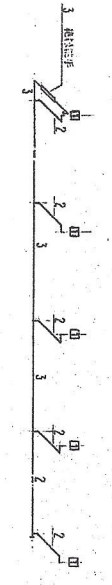
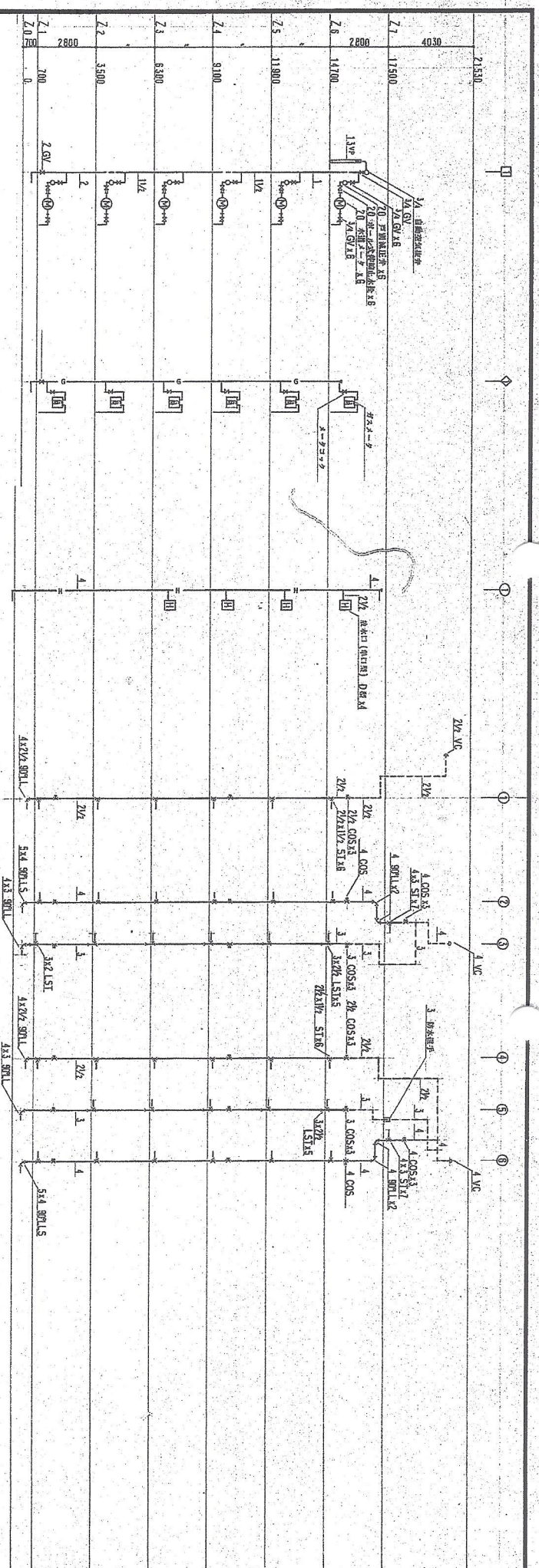
図面名: 1階平面図

縮尺: 1/100

図面番号: A-14

製図者: 923227

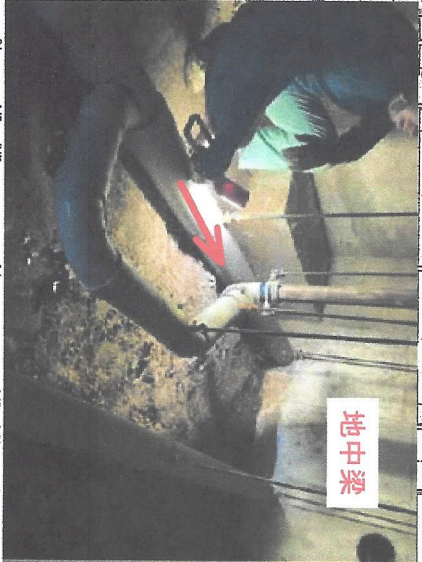
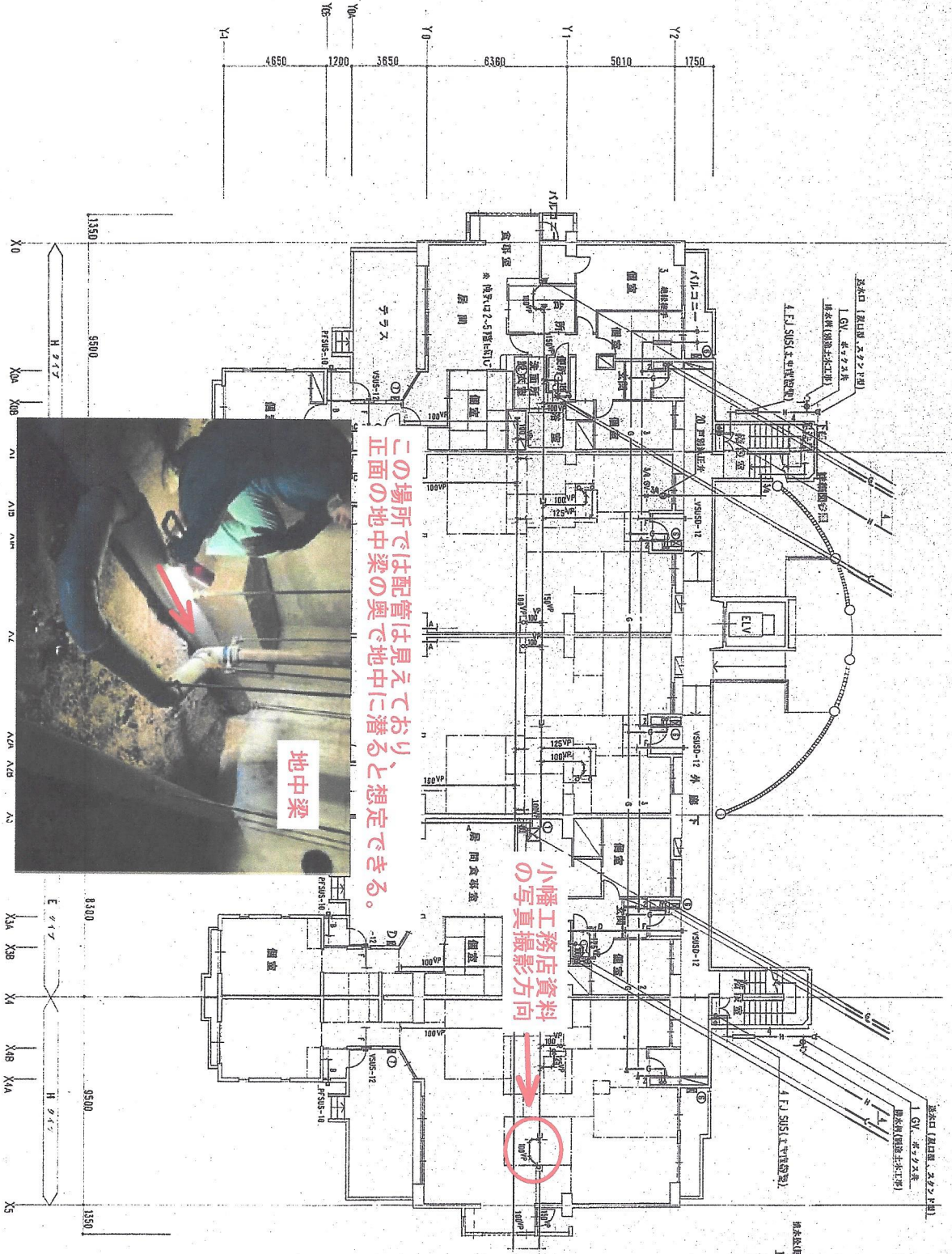




北側の第1マンションホールにすべての汚水が排出されている。

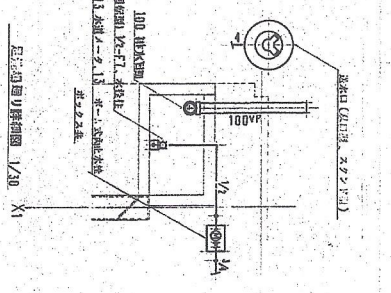
住宅都市整備公社

図名	水廻り	図種	配管図	位置	用途	図面番号
工事名称	千歳N1014-07B.L.第5住棟		図面名称	3-LD-K+S-6	6号棟	図面番号
設計者	設計社		図面名称	5-LD-K+S-18	系統図	NO SCALE
監理者	監理社		図面名称	6号棟	系統図	NO SCALE
施工者	施工社		図面名称	6号棟	系統図	NO SCALE
図面番号	7		図面名称	6号棟	系統図	NO SCALE



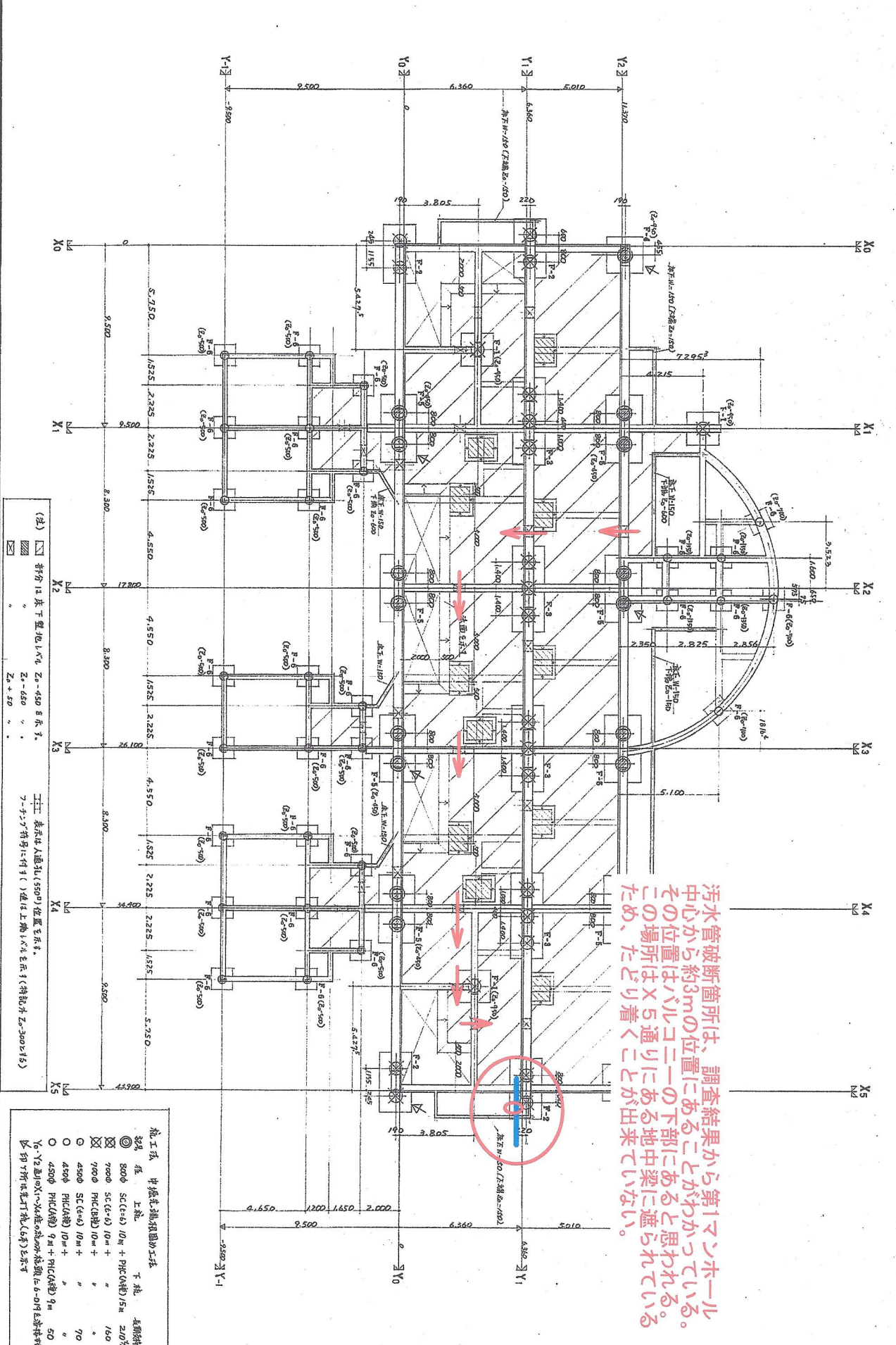
この場所では配管は見えており、想定できる。正面の地中梁

小幡工務店資料の写真撮影方向



※ 971-0245 F109 p.33

図名	図号	図面番号
平面図	8号棟	9
縮尺	1/100	
作成者	1-LD-K+S-M-9-WR-CH1	
承認者	1-LD-K+S-M-9-WR-CH1	
作成時期	2014.07.15 第5版	
図面内容	中層南T014-07B1第5版	
備考	追加増設設備工事	

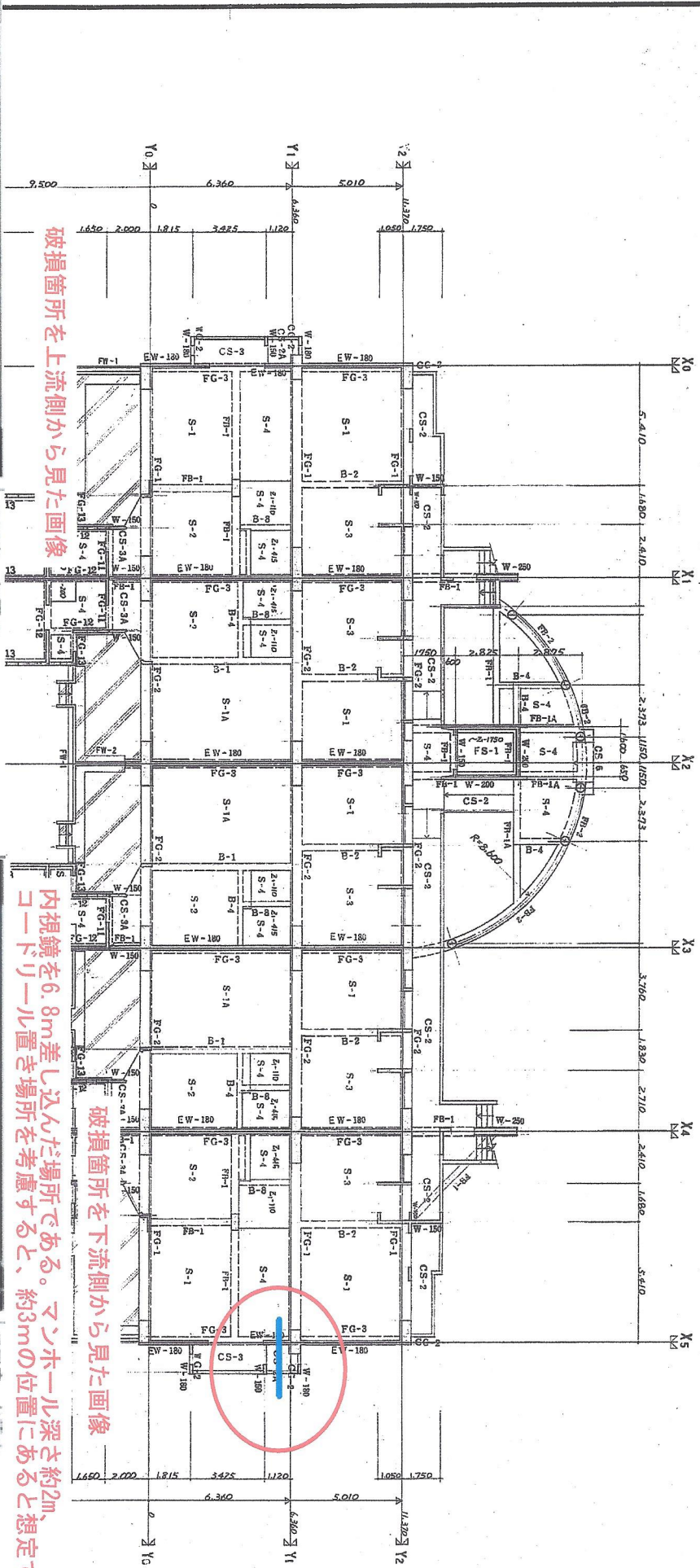


汚水管破断箇所は、調査結果から第1マッソホール中心から約3mの位置にあることがわかつています。その位置はバルコニーの下部にあると思われ。そのため、たどり着くことが出来ない。

(注) ① 符号は床下埋地パイプ Za-450 径 50。
 ② 符号は人通孔(550φ)位置を示す。
 ③ 符号はパイプに付す() 内は上端の寸法を示す(特記なし)。

施工法	中盤基礎種別	種別	長さ	本数
上 部	下 部	長	幅	数
◎	SC(C+E)	10m + PHC(A種)15m	210	18
○	700φ SC(C+E)	10m + "	150	4
○	700φ PHC(B種)	10m + "	150	20
○	450φ SC(C+E)	10m + "	70	4
○	450φ PHC(A種)	10m + PHC(A種)9m	50	3
○	450φ PHC(A種)	9m + PHC(A種)9m	50	22
△	Y1-Y5 埋地パイプ	50φ	50	22

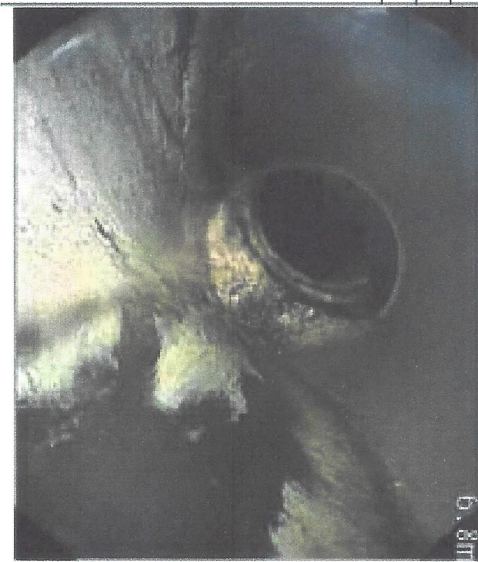
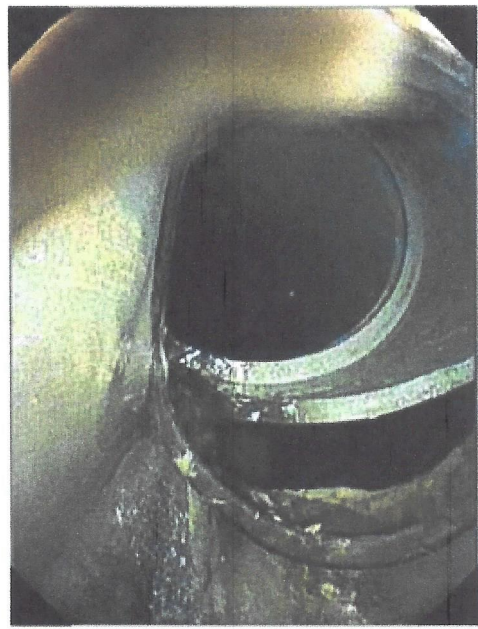
△印は引取位置を示す



破損箇所を上流側から見た画像

破損箇所を下流側から見た画像

内視鏡を6.8m差し込んだ場所である。マンホール深さ約2m、約3mの位置にあると想定できる。

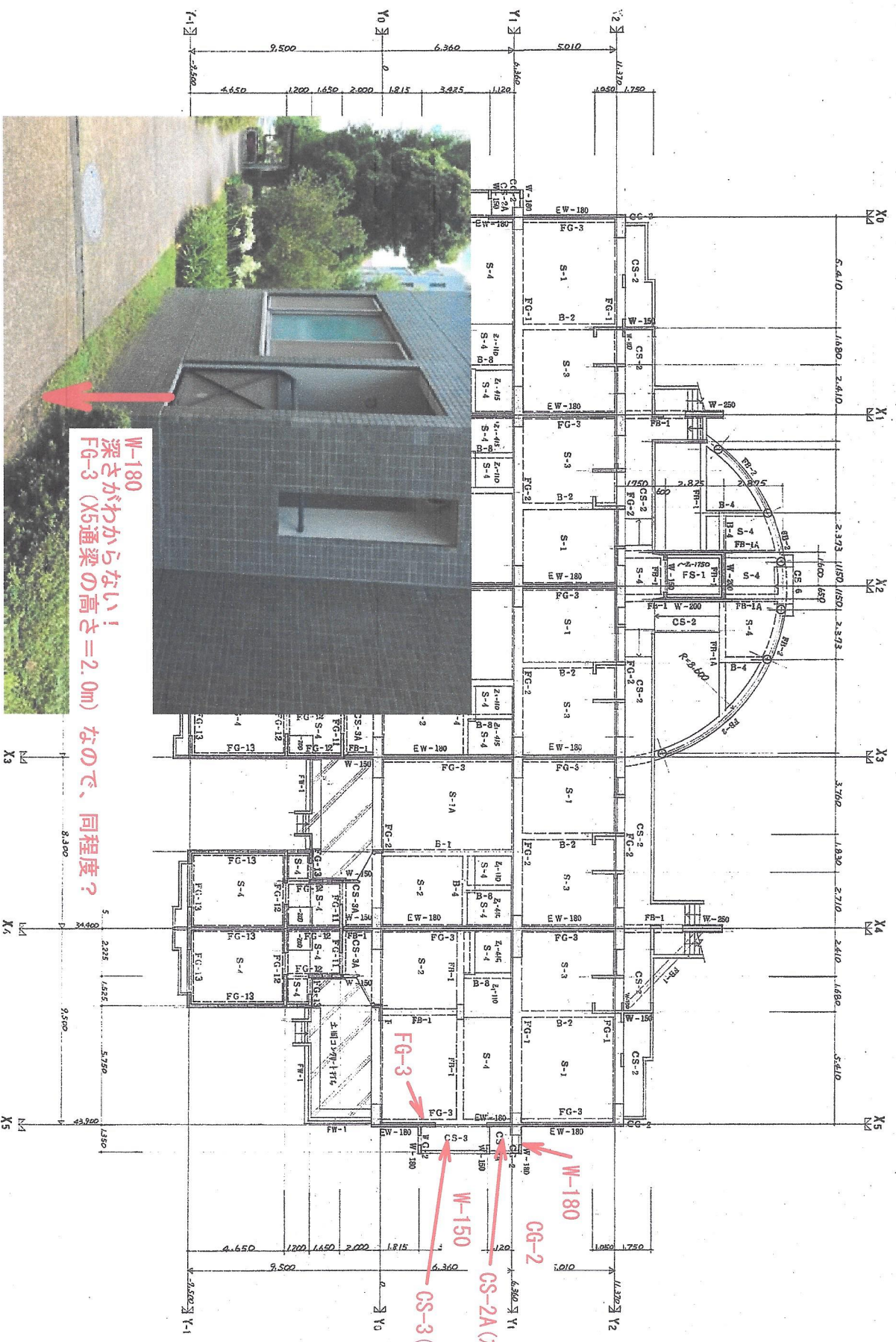


●排水横主管
継手部
→配管の破損が見受けられる

●排水横主管
継手部
→配管の破損が見受けられる

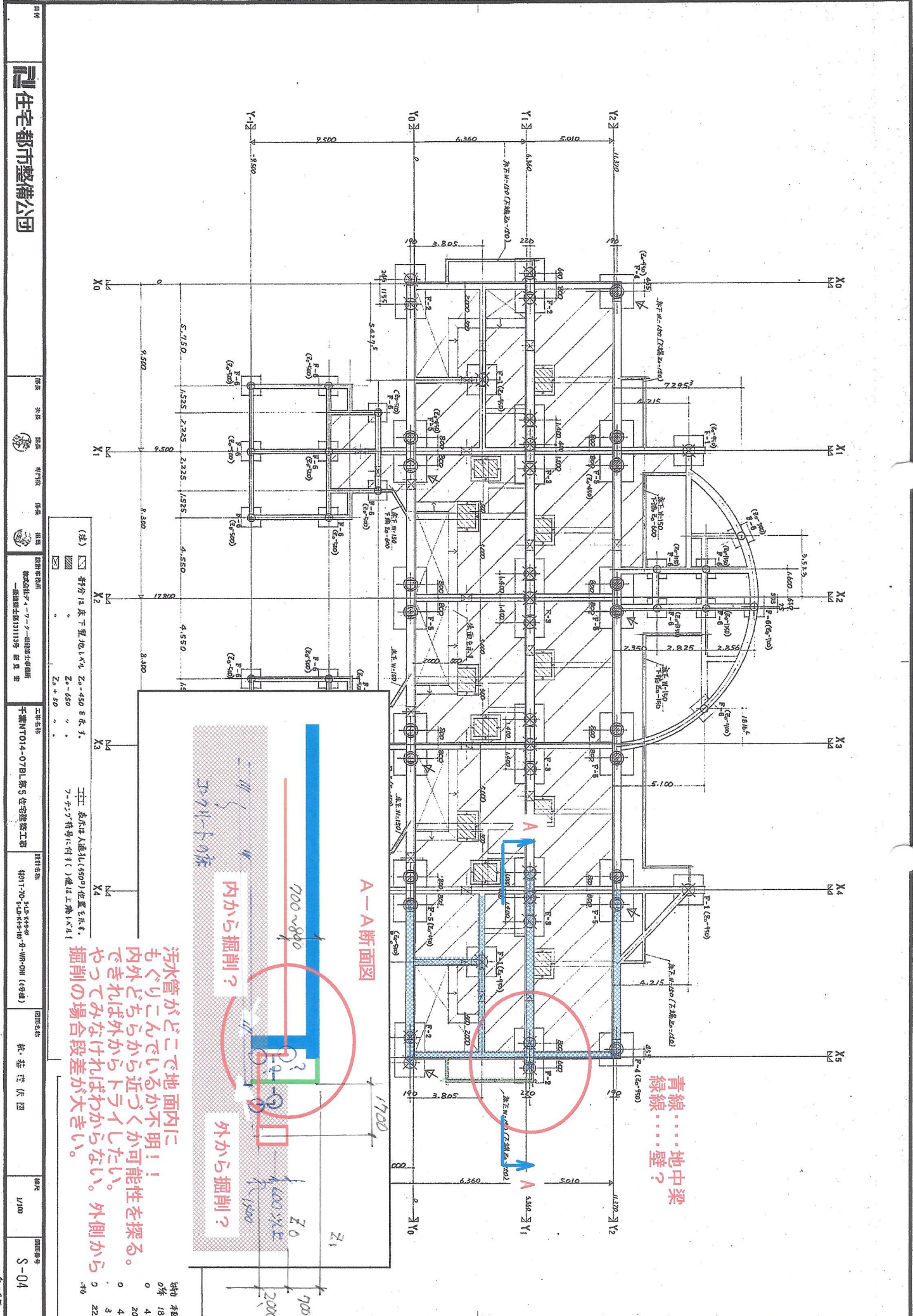
コーナード原山
専有部排水パイプ調査
6号棟 501号室 流し単独系統
045 302

コーナード原山
排水パイプ調査
6号棟 第1排水棟 上流
045 373



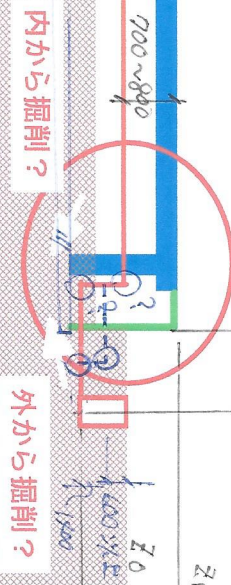
W-180
深さがわからない！
FG-3 (X5通梁の高さ=2.0m) なので、同程度？





青線……地中梁
 緑線……壁？

A-A断面図

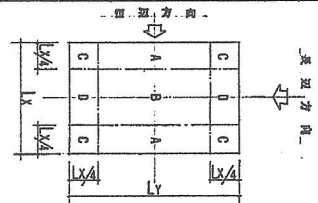


汚水管がどこで地面にもぐりこんでいるか不明!!
 内外どちらから近づくか可能性を探る。
 やって見なければわからない。外側から掘削の場合段差が大きい。

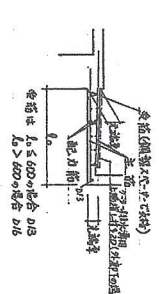
(注) ① 若干は床下埋地パイプ Z0-450 以下。
 ② Z0-450 " "
 ③ Z0+50 " "
 ④ ⑤ ⑥ ⑦ ⑧ ⑨ ⑩ ⑪ ⑫ ⑬ ⑭ ⑮ ⑯ ⑰ ⑱ ⑲ ⑳ ㉑ ㉒ ㉓ ㉔ ㉕ ㉖ ㉗ ㉘ ㉙ ㉚ ㉛ ㉜ ㉝ ㉞ ㉟ ㊱ ㊲ ㊳ ㊴ ㊵ ㊶ ㊷ ㊸ ㊹ ㊺ ㊻ ㊼ ㊽ ㊾ ㊿

床版配筋图

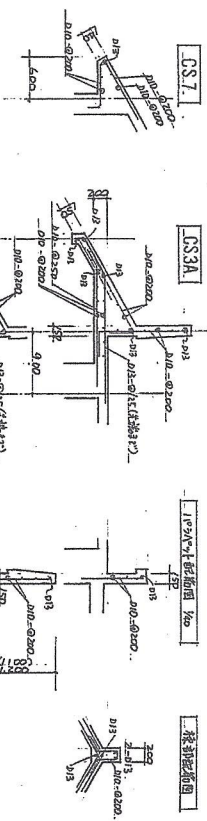
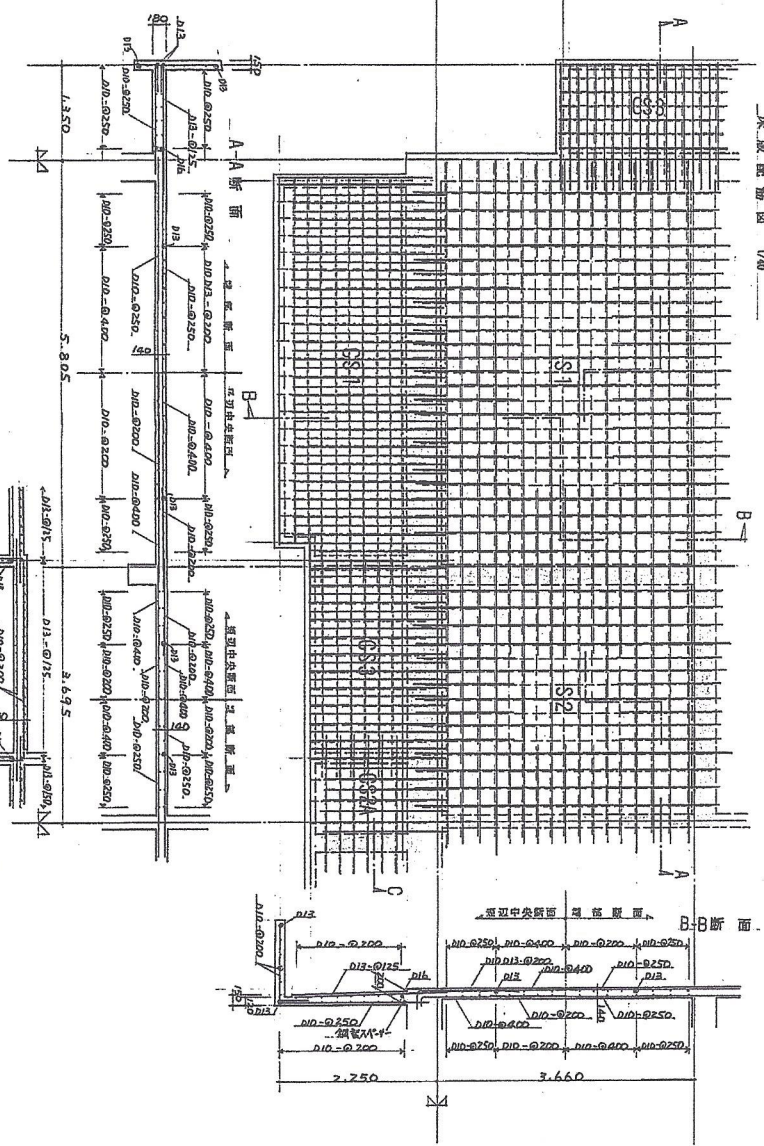
符号	板厚	板面配筋			
		柱间	跨中	边部	洞口
S1 (S1A)	140 (150)	上筋筋 D10-@200	上筋筋 D10-@200	上筋筋 D10-@200	上筋筋 D10-@200
S2	140	上筋筋 D10-@200	上筋筋 D10-@200	上筋筋 D10-@200	上筋筋 D10-@200
S3 (S3A)	140 (150)	上筋筋 D10-@200	上筋筋 D10-@200	上筋筋 D10-@200	上筋筋 D10-@200
S4	140	上筋筋 D10-@200	上筋筋 D10-@200	上筋筋 D10-@200	上筋筋 D10-@200
S5	200	上筋筋 D10-@200	上筋筋 D10-@200	上筋筋 D10-@200	上筋筋 D10-@200
FS1	250	上筋筋 D10-@200	上筋筋 D10-@200	上筋筋 D10-@200	上筋筋 D10-@200
附加	150	上筋筋 D10-@200	上筋筋 D10-@200	上筋筋 D10-@200	上筋筋 D10-@200



符号	板厚	配筋		主筋	配筋
		上筋筋	下筋筋		
CS1 (CS1A)	200 (250)	上筋筋 D10-@200	上筋筋 D10-@200	D10-@150	D10-@200
CS2 (CS2A)	180 (200)	上筋筋 D10-@200	上筋筋 D10-@200	D10-@150	D10-@200
CS3 (CS3A)	180 (200)	上筋筋 D10-@200	上筋筋 D10-@200	D10-@150	D10-@200
CS4	200	上筋筋 D10-@200	上筋筋 D10-@200	D10-@150	D10-@200
CS5	180	上筋筋 D10-@200	上筋筋 D10-@200	D10-@150	D10-@200
CS6	150	上筋筋 D10-@200	上筋筋 D10-@200	D10-@150	D10-@200
CS7		不同配筋详参图			



(注) CS2及跨中+边部+上筋筋均指山打根山打根
在配筋图 200 及 250 上筋筋均指山打根山打根
20 250 均指山打根山打根(山打根山打根山打根)



設計者 株式会社 方寸 設計事務所
 監理者 株式会社 方寸 設計事務所
 監理者 株式会社 方寸 設計事務所

工事名称 千葉NT014-07B1 第5住宅建築工事

図面名称 床版配筋图

図面番号 S-17

1/40